



# Κλιματικό Δελτίο

Μάης 2023

 **Μέγιστη  
Θερμοκρασία**

 **Ελάχιστη  
Θερμοκρασία**

 **Μέση  
Θερμοκρασία**

 **Υετός**

 **Ηλιοφάνεια**

Ο Μάης ήταν ψυχρότερος από τα κανονικά επίπεδα κυρίως στα κεντρικά και βόρεια τμήματα της χώρας. Επίσης οι μέσες τιμές υετού ήταν αρκετά υψηλότερες από τις κανονικές στις περισσότερες περιοχές. Ωστόσο καταγράφηκαν πλημμυρικά φαινόμενα στη Ρόδο (28/5), στην πόλη της Θεσσαλονίκης (31/5) αλλά και τοπικά στη δυτική Αττική την ίδια μέρα.



ΕΘΝΙΚΗ  
**ΜΕΤΕΩΡΟΛΟΓΙΚΗ**  
ΥΠΗΡΕΣΙΑ

HELLENIC NATIONAL METEOROLOGICAL SERVICE



## Θερμοκρασία

### Πρώτο Δεκαήμερο

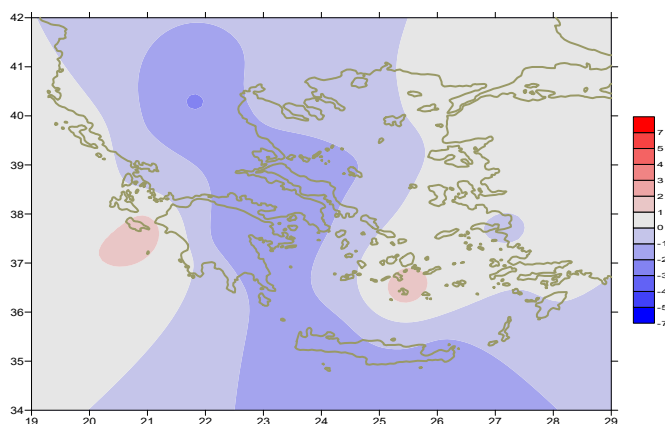
Ενδεικτικά κυμάνθηκαν :

#### Ελάχιστες:

Στα Βόρεια ηπειρωτικά από  $4^{\circ}\text{C}$  μέχρι  $15^{\circ}\text{C}$ ,  
στα κεντρικά ηπειρωτικά από  $6^{\circ}\text{C}$  μέχρι  $18^{\circ}\text{C}$ ,  
στα υπόλοιπα τμήματα από  $9^{\circ}\text{C}$  μέχρι  $18^{\circ}\text{C}$ .

#### Μέγιστες:

Στα Βόρεια ηπειρωτικά από  $12^{\circ}\text{C}$  μέχρι  $28^{\circ}\text{C}$ ,  
στα κεντρικά ηπειρωτικά από  $16^{\circ}\text{C}$  μέχρι  $29^{\circ}\text{C}$ ,  
στα υπόλοιπα τμήματα από  $19^{\circ}\text{C}$  μέχρι  $27^{\circ}\text{C}$ .



Απόκλιση της μέσης Θερμοκρασίας από τις κανονικές τιμές

### Δεύτερο Δεκαήμερο

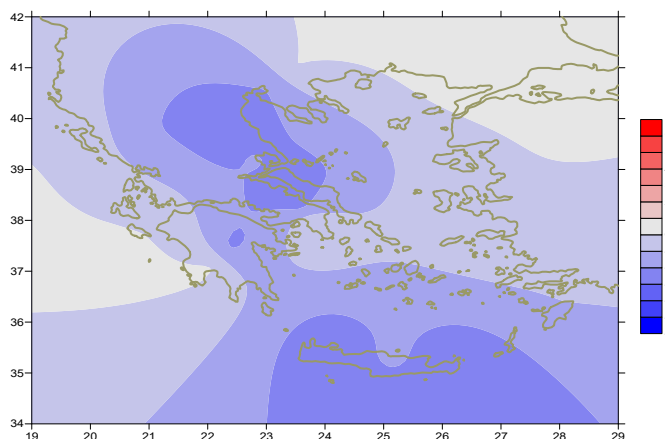
Ενδεικτικά κυμάνθηκαν :

#### Ελάχιστες:

Στα Βόρεια ηπειρωτικά από  $3^{\circ}\text{C}$  μέχρι  $17^{\circ}\text{C}$ ,  
στα κεντρικά ηπειρωτικά από  $7^{\circ}\text{C}$  μέχρι  $16^{\circ}\text{C}$ ,  
στα υπόλοιπα τμήματα από  $10^{\circ}\text{C}$  μέχρι  $19^{\circ}\text{C}$ .

#### Μέγιστες:

Στα Βόρεια ηπειρωτικά από  $13^{\circ}\text{C}$  μέχρι  $29^{\circ}\text{C}$ ,  
στα κεντρικά ηπειρωτικά από  $13^{\circ}\text{C}$  μέχρι  $31^{\circ}\text{C}$ ,  
στα υπόλοιπα τμήματα από  $17^{\circ}\text{C}$  μέχρι  $31^{\circ}\text{C}$ .



Απόκλιση της μέγιστης Θερμοκρασίας από τις κανονικές τιμές

### Τρίτο Δεκαήμερο

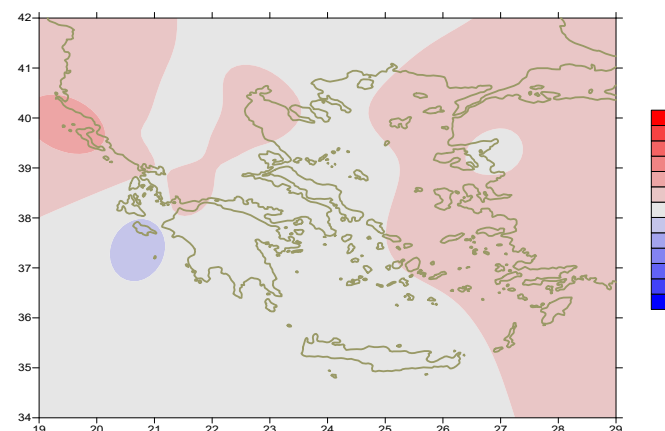
Ενδεικτικά κυμάνθηκαν :

#### Ελάχιστες:

Στα Βόρεια ηπειρωτικά από  $7^{\circ}\text{C}$  μέχρι  $17^{\circ}\text{C}$ ,  
στα κεντρικά ηπειρωτικά από  $9^{\circ}\text{C}$  μέχρι  $19^{\circ}\text{C}$ ,  
στα υπόλοιπα τμήματα από  $15^{\circ}\text{C}$  μέχρι  $19^{\circ}\text{C}$ .

#### Μέγιστες:

Στα Βόρεια ηπειρωτικά από  $16^{\circ}\text{C}$  μέχρι  $30^{\circ}\text{C}$ ,  
στα κεντρικά ηπειρωτικά από  $16^{\circ}\text{C}$  μέχρι  $30^{\circ}\text{C}$ ,  
στα υπόλοιπα τμήματα από  $19^{\circ}\text{C}$  μέχρι  $29^{\circ}\text{C}$ .



Απόκλιση της ελάχιστης Θερμοκρασίας από τις κανονικές τιμές

## Υ ε τ ό ς

## Πρώτο δεκαήμερο

Μεγάλα ποσά υετού κατά τόπους.

Ξεχωρίζουν οι τιμές:

16mm στους Οθωνούς, 15mm στην Τρίπολη, 10mm στο Λεωνίδιο (2/5),  
19mm στην Έδεσσα, 18mm στην Καστοριά, 21mm στην Κοζάνη, 31mm στα Ιωάννινα,  
18mm στην Κόνιτσα, 16mm στο Μεσολόγγι, 18mm στη Λάρισα, 46mm στην Κρανέα,  
35mm στη Σκιάθο, 12mm στη Λαμία, 12mm στην Τρίπολη, 12mm στο Άστρος (3/5),  
26mm στην Πρέβεζα, 12mm στα Ιωάννινα, 21mm στο Αργοστόλι (4/5),  
33mm στη Σκιάθο, 20mm στους Ορεούς, 132mm στη Σούδα, 23mm στην Ικαρία (5/5),  
17mm στην Κάρπαθο (6/5), 62mm στην Έδεσσα, 21mm στη Θεσσαλονίκη,  
25mm στην Καστοριά, 13mm στο Πολύκαστρο (9/5),  
21mm στα Ιωάννινα, 10mm στη Λάρισα (10/5).

## Δεύτερο δεκαήμερο

Μέτρια ποσά υετού κατά τόπους στα βόρεια.

Ξεχωρίζουν οι τιμές:

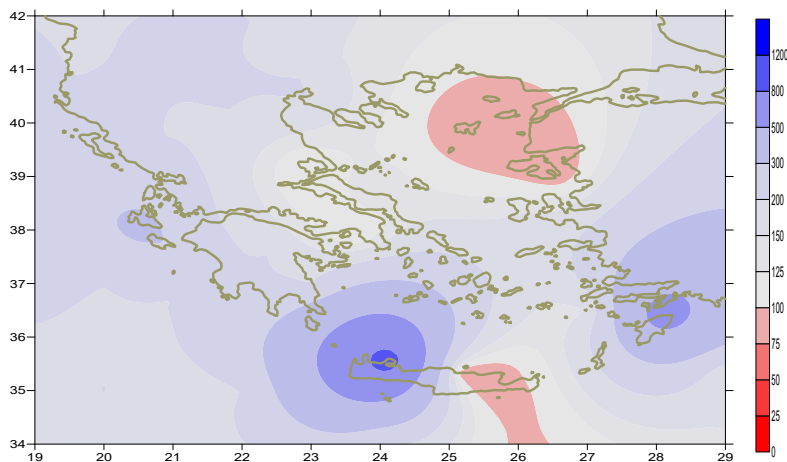
7mm στην Καστοριά (11 /5),  
17mm στην Κόνιτσα, 21mm στην Καστοριά, 9mm στη Ζάκυνθο (16/5),  
12mm στο Δοξάτο, 26mm στην Κέρκυρα (17/5),  
13mm στη Χρυσούπολη/Καβάλας(18/5).

## Τρίτο δεκαήμερο

Αξιόλογα ποσά υετού κατά τόπους.

Ξεχωρίζουν οι τιμές:

12mm στην Ανδραβίδα, 13mm στον Άραξο (21/5),  
56mm στο Άστρος, 17mm στην Τρίπολη (22/5),  
20mm στο Πολύκαστρο, 11mm στο Ορμένιο (25/5).  
24mm στην Κοζάνη, 10mm στην Καλαμάτα (27/5),  
73mm στη Ρόδο (28/5),  
13mm στις Σέρρες, 14mm στην Κοζάνη (30/5),  
35mm στην Έδεσσα, 14mm στην Καστοριά, 10mm στην Ελευσίνα,  
22mm στους Σοφάδες(31/5).



Απόκλιση μηνιαίου ύψους υετού από τις κανονικές τιμές (%)

## ΠΙΝΑΚΑΣ ΜΗΝΙΑΙΩΝ ΤΙΜΩΝ

ΣΤΑΘΜΟΣ	Γεωγ. Μήκος	Γεωγ. Πλάτος	T <sub>mean</sub>	TX	TN	RR	INST
ΣΕΡΡΕΣ	23,53	41,07	18,7	25,1	12,5	67	171
ΦΛΩΡΙΝΑ	21,40	40,78					
ΚΑΣΤΟΡΙΑ	21,27	40,45	14,7	20,2	9,5	143	142
ΤΡΙΚΑΛΑ_ΗΜΑΘΕΙΑΣ	22,55	40,60					
ΘΕΣΣΑΛΟΝΙΚΗ	22,97	40,52	18,9	22,4	13,6	81	172
ΧΡΥΣΟΥΠΟΛΗ	24,62	40,92	18,5	22,4	13,1	38	206
ΑΛΕΞΑΝΔΡΟΥΠΟΛΗ	25,95	40,85	18,6	22,8	12,3	28	209
ΚΟΖΑΝΗ	21,83	40,28	14,6	19,4	9,9	107	
ΚΕΡΚΥΡΑ	19,92	39,62	20,3	23,5	15,3	82	212
ΙΩΑΝΝΙΝΑ	20,82	39,70	16,6	21,5	10,4	122	134
ΠΡΕΒΕΖΑ	20,76	38,91	19,7	23,2	15,6	55	
ΤΡΙΚΑΛΑ ΘΕΣΣΑΛΙΑΣ	21,77	39,52					
ΛΑΡΙΣΑ	22,45	39,65	18,4	23,1	12,1	48	174
ΛΗΜΝΟΣ	25,23	39,92	18,3	21,3	14,3	6	239
ΑΡΤΑ	21,00	39,17					
ΑΓΧΙΑΛΟΣ	22,78	39,21	18,5	22,2	12,7	30	202
ΜΥΤΙΛΗΝΗ	26,60	39,05	20,3	23,6	16	14	256
ΒΕΛΟ	22,77	37,97					
ΑΓΡΙΝΙΟ	21,35	38,60					
ΛΑΜΙΑ	22,43	38,87					
ΑΝΔΡΑΒΙΔΑ	21,28	37,92	19,4	23,7	13	66	163
ΣΚΥΡΟΣ	24,48	38,96	18,1	20,1	15,1	9	239
ΑΡΓΟΣΤΟΛΙ	20,50	38,12	19,6	22,4	15,2	62	240
ΑΡΑΞΟΣ	21,42	38,15	19,9	23,7	14,2	41	220
ΤΑΝΑΓΡΑ	23,57	38,33	18,6	22,5	11,9	14	227
ΧΙΟΣ	26,13	38,35	19,9	22,6	15,4	15	267
ΠΥΡΓΟΣ	21,42	37,67					
ΤΡΙΠΟΛΗ	22,40	37,52	15,2	20,5	8,7	68	173
ΤΑΤΟΙ	23,78	38,10	18,7	22,5	13,3	22	
ΕΛΛΗΝΙΚΟ	23,73	37,90	19,1	24	16,5	13	212
ΕΛΕΥΣΙΝΑ	23,55	38,07	20,7	24,4	15,7	17	
ΖΑΚΥΝΘΟΣ	20,88	37,75	20,2	23,4	13,9	50	254
ΣΑΜΟΣ	26,92	37,68	20,4	24,3	15,2		
ΑΡΓΟΣ	22,75	37,63					
ΚΑΛΑΜΑΤΑ	22,02	37,07	19,5	24,5	13	41	212
ΝΑΞΟΣ	25,37	37,10					
ΜΕΘΩΝΗ	21,70	36,82					
ΜΗΛΟΣ	24,43	36,73					
ΣΠΑΤΑ	23,95	37,95	19,4	22,7	14,1	8	
ΚΩΣ	27,08	36,80	19,5	22,5	16,9	20	
ΚΥΘΗΡΑ	22,98	36,15					
ΣΑΝΤΟΡΙΝΗ	25,41	36,41					
ΣΟΥΔΑ	24,12	35,55	18,4	21,5	15,3	120	214
ΡΟΔΟΣ	28,08	36,40	20,6	23,3	17,7	84	256
ΜΥΚΟΝΟΣ	25,35	37,43	18,5	21,2	16	13	
ΗΡΑΚΛΕΙΟ	25,18	35,33	19,4	21,8	15,3	10	225
ΙΕΡΑΠΙΕΤΡΑ	25,73	35,02					
ΣΗΤΕΙΑ	26,10	35,21	18,9	20,8	16	11	200
ΡΕΘΥΜΝΟ	24,50	35,36					
ΤΥΜΠΑΚΙ	24,76	35,06					
ΚΑΣΤΕΛΛΙ	25,33	35,18	17,4	21	13,4	22	186
ΚΑΡΠΑΘΟΣ	27,15	35,42	19,6	22,1	18,1	21	
ΠΑΡΟΣ	25,13	37,02	19,4	21,7	15,7	3	266
ΣΥΡΟΣ	24,95	37,42	19,1	21,7	16,7	11	259
ΙΚΑΡΙΑ	26,35	37,68					

## ΠΙΝΑΚΑΣ ΑΠΟΚΛΙΣΕΩΝ ΑΠΟ ΚΑΝΟΝΙΚΕΣ ΤΙΜΕΣ

ΣΤΑΘΜΟΣ	απόκλιση T μέσης (I)	% κλάσμα υετού (II)
ΣΕΡΡΕΣ	-0,8	137
ΦΛΩΡΙΝΑ		
ΘΕΣΣΑΛΟΝΙΚΗ	-0,6	184
ΑΛΕΞΑΝΔΡΟΥΠΟΛΗ	0,3	71
ΚΟΖΑΝΗ	-2,2	186
ΚΕΡΚΥΡΑ	0,7	226
ΙΩΑΝΝΙΝΑ	-0,8	182
ΛΑΡΙΣΑ	-1,2	129
ΛΗΜΝΟΣ	-0,1	26
ΑΓΧΙΑΛΟΣ	-1	80
ΜΥΤΙΛΗΝΗ	0,1	66
ΑΓΡΙΝΙΟ		
ΣΚΥΡΟΣ	-1,2	51
ΑΡΓΟΣΤΟΛΙ	0,1	326
ΑΡΑΞΟΣ	0,1	219
ΧΙΟΣ	0,4	128
ΕΛΛΗΝΙΚΟ	-1,5	90
ΖΑΚΥΝΘΟΣ	0,4	294
ΣΑΜΟΣ	-0,1	-
ΚΑΛΑΜΑΤΑ	-0,3	180
ΝΑΞΟΣ		
ΜΕΘΩΝΗ		
ΣΑΝΤΟΡΙΝΗ		
ΣΟΥΔΑ	-1,6	923
ΡΟΔΟΣ	0,1	600
ΗΡΑΚΛΕΙΟ	-0,9	66
ΣΗΤΕΙΑ	-1,5	85

(I) απόκλιση μέσης τιμής θερμοκρασίας από κανονική  
 (II) απόκλιση μηνιαίου ύψους υετού από κανονική τιμή %



Μάης 2023

## Γενική Περιγραφή Μήνα

Τα ποσά υετού που σημειώθηκαν ήταν υψηλότερα από τα κανονικά επίπεδα στις περισσότερες περιοχές της χώρας. Η μέση θερμοκρασία κυμάνθηκε χαμηλότερα από τις κανονικές τιμές, κυρίως στα κεντρικά και βόρεια ηπειρωτικά τμήματα.

### Κλιματικές Παράμετροι :

- ❖ **Κανονικές Τιμές :** κανονικές τιμές για τις διάφορες παραμέτρους (Θερμοκρασία, υετό κ.λπ.) ορίζονται οι τιμές που υπολογίζονται ως μέσες τιμές της παραμέτρου για 30 χρόνια. Αυτές οι κανονικές τιμές χρησιμοποιούνται σαν βάση αναφοράς και αντιπροσωπεύουν τη μέση κατάσταση. Είναι δυνατόν να ορισθούν σε επίπεδα δεκαήμερου, μήνα, εποχής ή και έτους και επιτρέπουν τη σύγκριση της τάσης ενός δεκαήμερου, ενός μήνα ή ενός έτους ως: δεκαήμερο πολύ βροχερό, χειμώνας ήπιος, μήνας Αύγουστος δροσερός, έτος ελλειμματικό σε υετό κ.λπ.

### Μονάδες Μέτρησης :

- ❖ **Υετός**  
1 mm = 1 litre/m<sup>2</sup>

### Υπόμνημα Πίνακα :

- Tmean : Μέση Θερμοκρασία
- TN : Ελάχιστη Θερμοκρασία
- TX : Μέγιστη Θερμοκρασία
- RR : Ύψος Υετού (mm)
- INST : Διάρκεια Ηλιοφάνειας (ώρες)

### Ώρες UTC (Universal Time Coordinates) στην Ελλάδα :

- ❖ Χειμώνας : ώρα UTC = τοπική ώρα - 2
- ❖ Καλοκαίρι : ώρα UTC = τοπική ώρα - 3

© ΕΘΝΙΚΗ ΜΕΤΕΩΡΟΛΟΓΙΚΗ ΥΠΗΡΕΣΙΑ  
Απαγορεύεται η αναπαραγωγή χωρίς έγγραφη άδεια  
Ελ.Βενιζέλου 14, Τ.Κ 16777  
Ελληνικό, Αθήνα